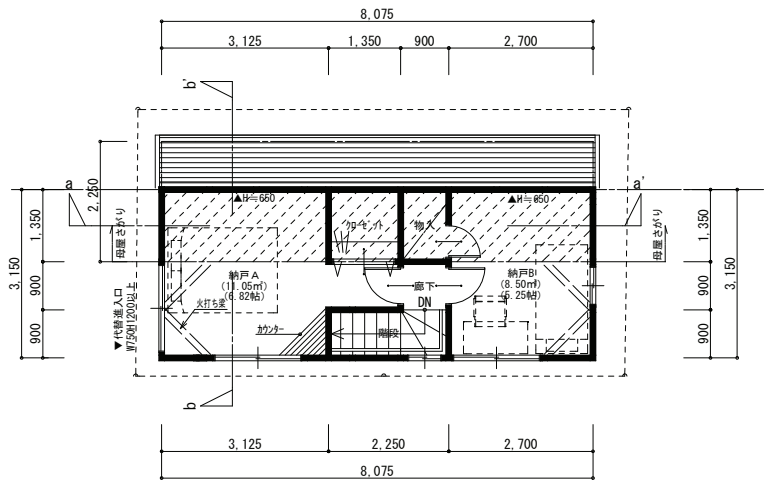
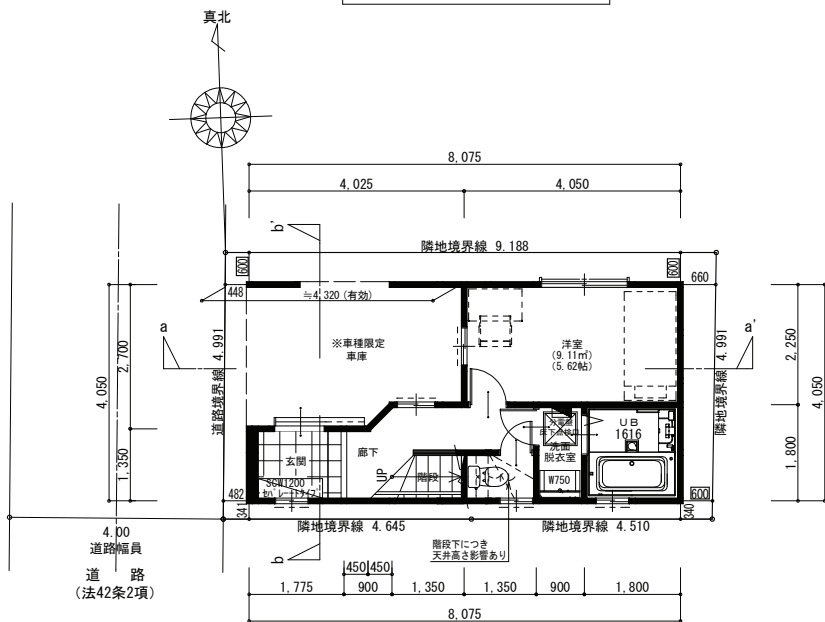


2階 平面図 S:1/100



3階 平面図 S:1/100



1階 平面図 S:1/100

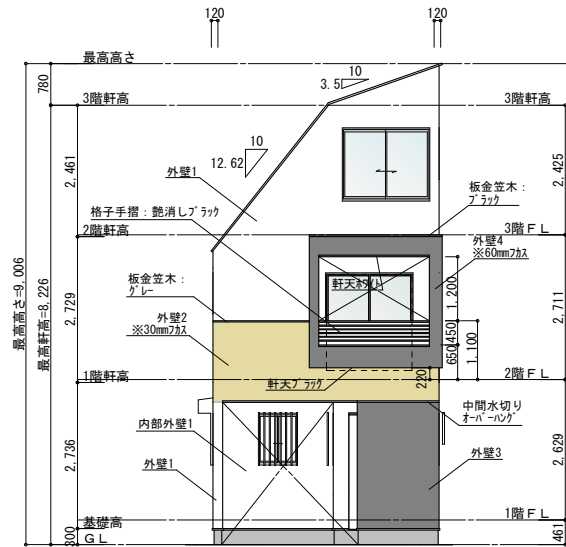
トータル面積表		(㎡)	施工床面積(㎡)
敷地面積		45.77	
建築面積		32.70	
床面積 1階	(32.70/45.77) × 100	24.54	22.54
2階		30.67	30.67
3階		25.43	25.43
自動車車庫		8.16	
延床面積		88.80	78.64
建ぺい率	(32.70/45.77) × 100	71.45%	
容積率	(80.64/45.77) × 100	176.19%	

※境界線・境界ブロック・境界フェンスの配置・高さ・形状は、現場状況により変更となる場合がございます。
 ※表記した敷地面積は、机上計算のため、誤差が生じる場合がございます。
 ※敷地高低差は計画のため、変更が生じる場合がございます。
 ※行政指導により、建物面積及び間取りに変更が生じる場合がございます。
 ※構造計算により、壁・窓の位置及び天井高さ、屋根形状に変更が生じる場合がございます。
 ※ニッチ・折上げなどの内部造作形状寸法、アクセントクロス位置に変更が生じる場合がございます。
 ※室外機の設置位置は想定位置となっております。現場状況により、設置位置が異なる場合がございます。
 ※ガスメーター・電気メーター・水道メーター・給湯器の設置位置は、当社指定の位置となります。
 ※ガラス種類（透明・くもりなど）は、当社指定のものとなります。
 ※外構（植栽、ポーチ・階段の段数など全般）は、当社指定のものとなります。
 ※図面と現況が異なる場合、現況が優先となります。

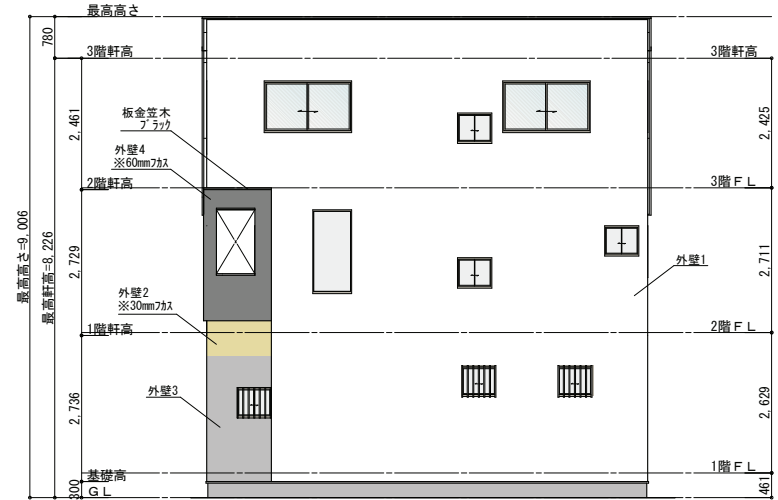
※確定前敷地なので、確定後間取り、外観等変更になる場合もございます。

工事名 (仮称)世田谷区代沢4丁目45 C号棟 新築工事 工事場所:		都知事登録第43518号 株式会社 三栄建築設計 東京都杉並区南荻窪4-30-6 TEL 03-5336-8491 FAX 03-5336-8493 二級建築士登録 第79976号 荒明 慎吾	担当	管理者	作成日	図面名	図面NO	
					2013/03/01	平面図		
						縮尺	1/100	販売図面

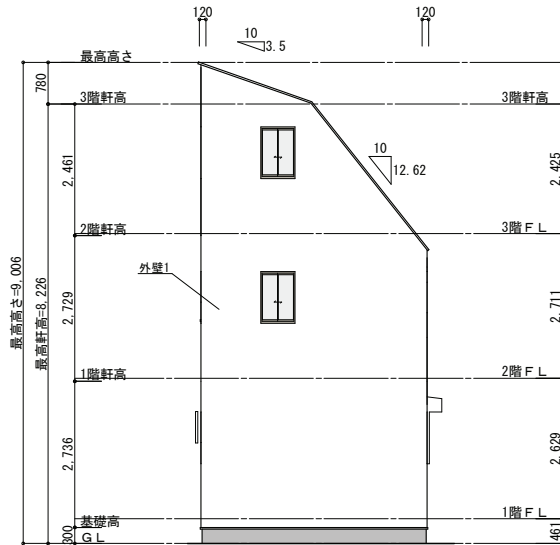
外観仕様	
外壁①	【ニチ）フレイド デイライト MD711J (横貼)
外壁②	【ニチ）アロードライン シット-MG9ホームキヤム SF233P (横貼)
外壁③	【ニチ）アロードライン シット-MG9ホームグレ SF232P (横貼)
外壁④	無塗装サテン下地 塗装仕上げ ブラック
玄関ドア	【トステム）エムア一本引き 19型 本体色：ビュノチ 枠色：シルバー ハンドル：グレー
格子手摺	シルクライト アルミ横格子 L横格子フラット手摺 色艶消しブラック/ビニレム工業
サッシ	【トステム）デュオPG：シャイングレー
屋根	【KMEW）コロアケッド：材ブラック
板金笠木	ブラック
バルコニー軒天	初付 一部ブラック
車庫軒天	初付 軒樋 初付
笠木	ブラック 堅樋 外壁合わせ
オーバーハング	シャイングレー
中間水切り	シャイングレー
土台水切り	シャイングレー
ホーチキ	SIC-R203/名古屋産 竹



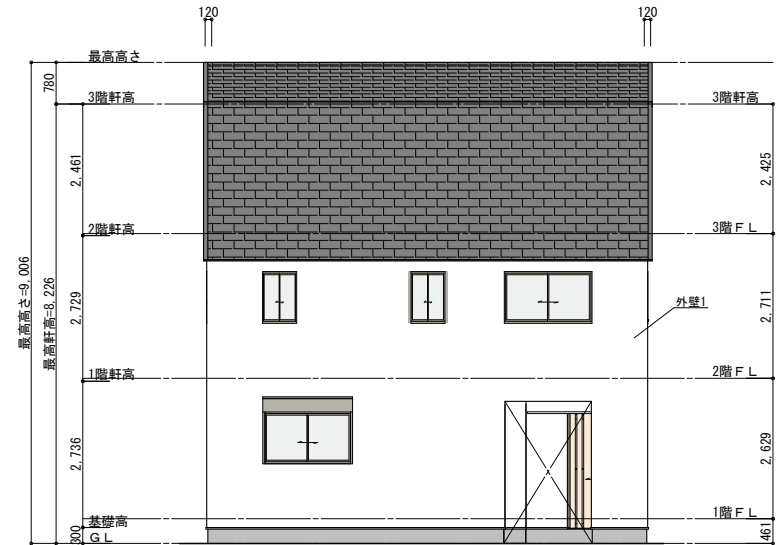
西側立面図 S:1/100



南側立面図 S:1/100



東側立面図 S:1/100



北側立面図 S:1/100

※境界塙・境界ブロック・境界フェンスの配置・高さ・形状は、現場状況により変更となる場合がございます。
 ※表記した敷地面積は、机上計算のため、誤差が生じる場合がございます。
 ※敷地高低差は計画のため、変更が生じる場合がございます。
 ※行政指導により、建物面積及び間取りに変更が生じる場合がございます。

※構造計算により、壁・窓の位置及び天井高さに変更が生じる場合がございます。
 ※ニッチ・折上げなどの内部造作形状寸法、アクセントクロス位置に変更が生じる場合がございます。
 ※室外機の設置位置は想定位置となっております。現場状況により、設置位置が異なる場合がございます。
 ※ガスメーター・電気メーター・水道メーター・給湯器の設置位置は、当社指定の位置となります。

※ガラス種類（透明・くもりなど）は、当社指定のものとなります。
 ※外構（植栽、ポーチ・階段の段数など全般）は、当社指定のものとなります。
 ※図面と現況が異なる場合、現況が優先となります。

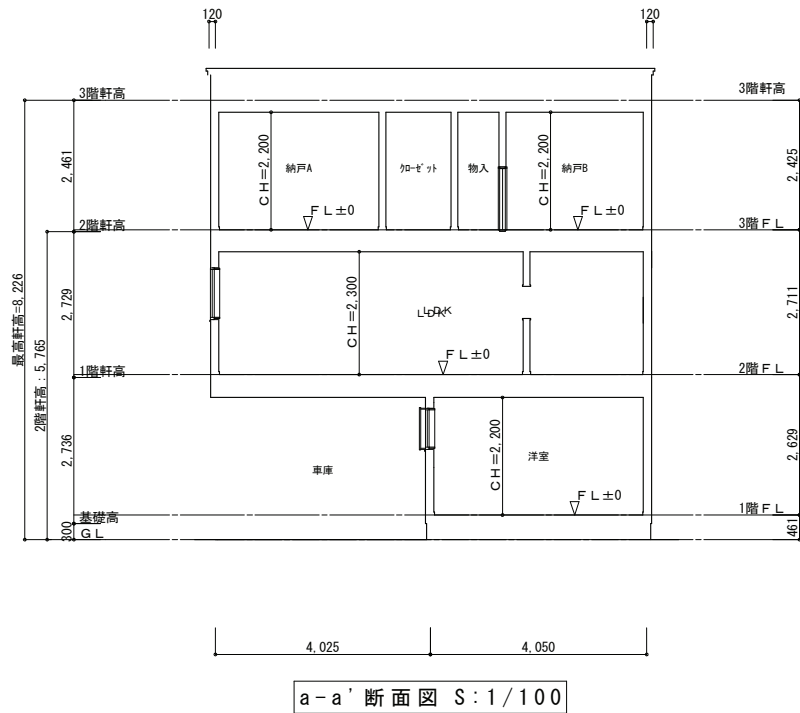
ご署名
日付 20 / /

（仮称）世田谷区代沢4丁目45 C号棟 新築工事
 工事場所：



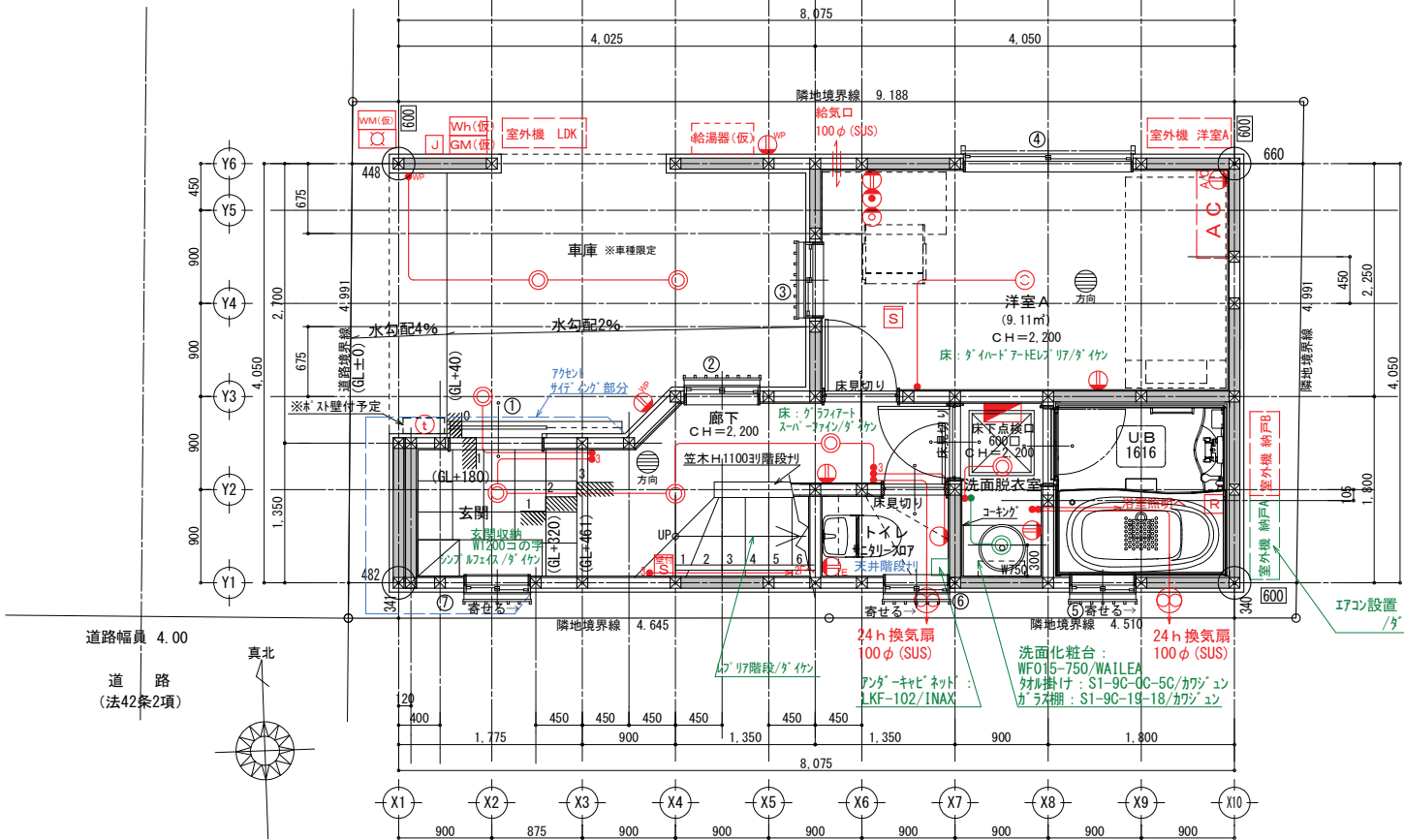
都知事登録第14865号 株式会社 三栄建築設計
 東京都杉並区南荻窪4-30-6 TEL 03-5336-8491 FAX 03-5336-8493
 2級建築士登録 第79976号 荒明 慎吾

担当	管理者	作成日	図面名	立面図	図面NO
		2013/03/01		縮尺 1/100	販売図面



※境界塙・境界ブロック・境界フェンスの配置・高さ・形状は、現場状況により変更となる場合がございます。
 ※表記した敷地面積は、机上計算のため、誤差が生じる場合がございます。
 ※敷地高低差は計画のため、変更が生じる場合がございます。
 ※行政指導により、建物面積及び間取りに変更が生じる場合がございます。
 ※構造計算により、壁・窓の位置及び天井高さに変更が生じる場合がございます。
 ※ニッチ・折上げなどの内部造作形状寸法、アクセントクロス位置に変更が生じる場合がございます。
 ※室外機の設置位置は想定位置となっております。現場状況により、設置位置が異なる場合がございます。
 ※ガスメーター・電気メーター・水道メーター・給湯器の設置位置は、当社指定の位置となります。
 ※ガラス種類（透明・くもりなど）は、当社指定のものとなります。
 ※外構（植栽、ポーチ・階段の段数など全般）は、当社指定のものとなります。
 ※図面と現況が異なる場合、現況が優先となります。

(仮称) 世田谷区代沢4丁目45 C号棟 新築工事 工事場所:	SANEI	都知事登録第14865号 株式会社 三栄建築設計 東京都杉並区南荻窪4-30-6 TEL 03-5336-8491 FAX 03-5336-8493 2級建築士登録 第79976号 荒明 慎吾	担当	管理者	作成日 2013/03/01	図面名	図面NO
						断面図	販売図面
						縮尺	1/100



① 2口壁付コンセント	④ インターホン機
② アース付コンセント	⑤ 200V A/C用コンセント
③ A/C用コンセント	⑥ 給湯器/モコン
⑦ 防雨型コンセント	⑦ 床暖房/モコン
⑧ テレビ用アクトレト	⑧ 分電盤
⑨ 16φCD管	⑨ 給気口
⑩ ダウンライト	⑩ 壁付換気扇
⑪ 引掛シーリング	⑪ 天井付換気扇
⑫ ベースライト(天井付)	⑫ 煙感知器
⑬ ベースライト(壁付)	⑬ 定温式スポット型感知器
⑭ プラケットライト	⑭ 引込口
● スイッチ	● 電柱
●● 三路スイッチ	→ 支線
●●● 四路スイッチ	□ ジャンクションBOX
●●●● 位置表示スイッチ	GM ガスメーター
●●●●● 確認表示スイッチ	Wh 電気メーター
●●●●●● 防雨形スイッチ	WM 水道メーター
●●●●●●● 調光スイッチ	散水栓(ボックス付)
LAN LAN集中パネル	給湯器
⑰ インターホン親機	エアコンスリーブ
○ 水栓(蛇口のみ)	

確定図面

確定日2012/ /
準耐火建築物
非トップランナー基準

図面変更履歴

図面番号	変更内容

電気設備リスト

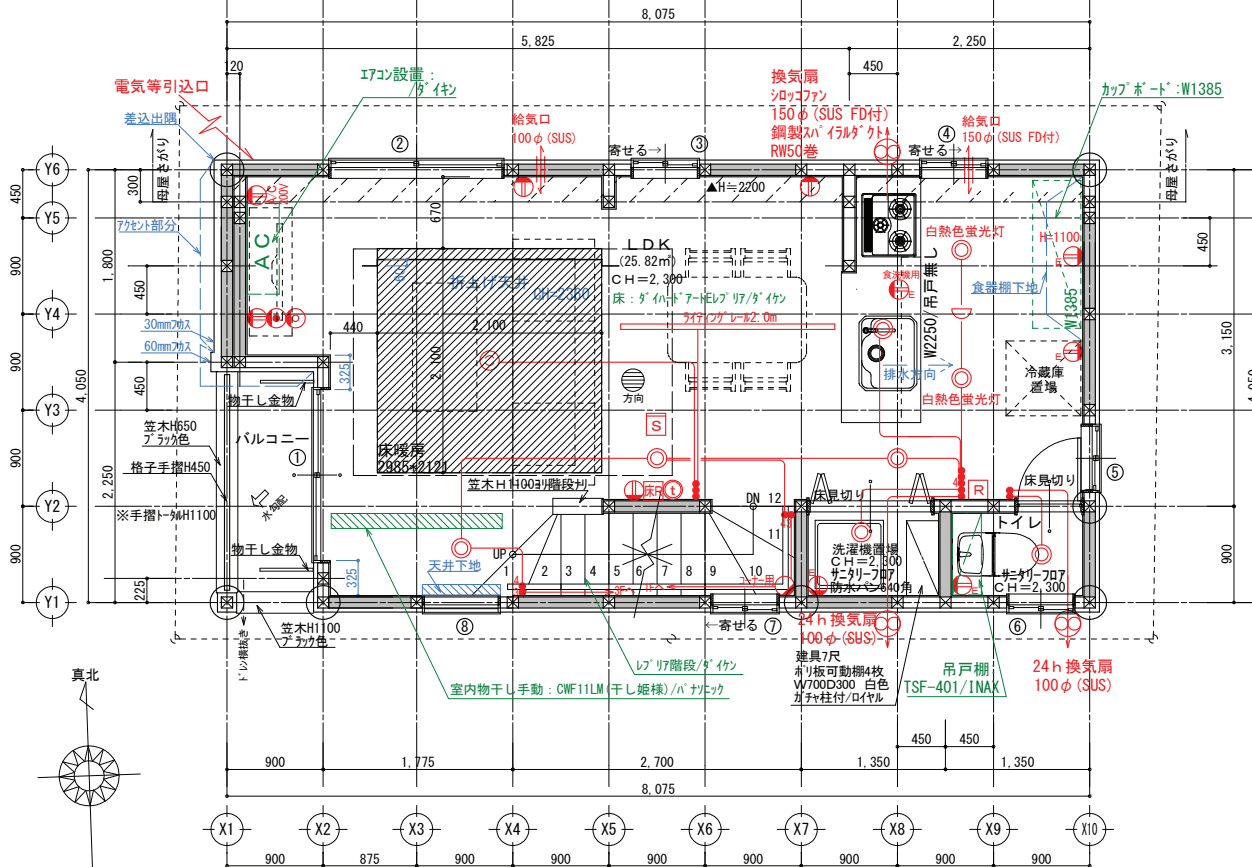
分電盤	住宅用分電盤(2回路程度)初期契約40A	数量
LDK	2口コンセント	4
	アース付2口コンセント	2
各居室	2口コンセント	2
廊下	2口コンセント	1
洗面室	洗面化粧台用コンセント	1
	アース付2口コンセント	1
トイレ	アース付2口コンセント	1
屋外	防水コンセント	2
エアコンコンセント	専用回路	1
テレビアンテナ端子	各居室 アンテナブースター別途	1
16φCD管	屋内 配管工事のみ	5
照明器具	各居室 引掛シーリング	
	居室以外 照明器具以外による	
24時間換気	各居室 給気	
	トイレ 洗面 排気 VF-H08E1	

1 玄関引戸 1660×2150 エルム-ブ/ストラム 一本引き	5 引違い窓 640×570 網入り型 面格子付 1800
2 引違い窓 640×970 網入り型 面格子付 2000	6 引違い窓 640×570 網入り型 面格子付 1800(現場調整)
3 引違い窓 730×970 網入り 透明 面格子付 2000	7 引違い窓 640×770 網入り型 面格子付 1600
4 引違い窓 1640×970 型 シャッター付 2000	

仕上・器具リスト

床仕上	1F廊下：グラファイトスパーファイン/ダイン 居室・納戸・3F廊下：ダインハードアートエレリア/ダイン 1.2Fトイレ・洗面脱衣室・洗濯機置場：アラハースト
階段	リビング階段/ダイン
室内建具	デザイナーズセレクション/ダイン
シューズボックス	シンプルフェイス/ダイン
衛生	トイレ 1.2F便器：ペーシア 手洗い・ウォシュレット付/INAX 1.2Fトイレ紙巻：SC453-XC/カワジュン
	洗面室 洗面化粧台：WF015-750/WAILEA タオル掛け：S1-9C-0C-5C/カワジュン ガラス棚：S1-9C-19-18/カワジュン
キッチン	マネ/TJMデザイン

※境界線・境界ブロック・境界フェンスの配置・高さ・形状は、現場状況により変更となる場合がございます。
 ※表記した敷地面積は、机上計算のため、誤差が生じる場合がございます。
 ※敷地高低差は計画のため、変更が生じる場合がございます。
 ※行政指導により、建物面積及び間取りに変更が生じる場合がございます。
 ※構造計算により、壁・窓の位置及び天井高さに変更が生じる場合がございます。
 ※ニッチ・折上げなどの内部造作形状寸法、アクセントクロス位置に変更が生じる場合がございます。
 ※室外機の設置位置は想定位置となっております。現場状況により、設置位置が異なる場合がございます。
 ※ガスメーター・電気メーター・水道メーター・給湯器の設置位置は、当社指定の位置となります。
 ※ガラス種類(透明・くもりなど)は、当社指定のものとなります。
 ※外構(植栽、ポーチ、階段の段数など全般)は、当社指定のものとなります。
 ※図面と現況が異なる場合、現況が優先となります。



2口壁付コンセント	インターホン機
アース付コンセント	200V A/C用コンセント
A/C用コンセント	給湯器用コンセント
防雨型コンセント	床暖房用コンセント
テレビ用アウトレット	分電盤
16φCD管	給気口
ダウンライト	壁付換気扇
引継シリング	天井換気扇
ベースライト(天井付)	煙感知器
ベースライト(壁付)	定温式スポウト感知器
ブラケットライト	引込口
スイッチ	電柱
三路スイッチ	支線
四路スイッチ	ジャンクションBOX
H 位置表示スイッチ	GM ガスメーター
L 確認表示スイッチ	WH 電気メーター
WP 防雨形スイッチ	WM 水道メーター
調光スイッチ	散水栓(ボックス付)
LAN LAN集中パネル	給湯器
インターホン親機	エアコンスリーブ
水栓(蛇口のみ)	

確定図面

確定日2012/ /

準耐火建築物 非トップランナー基準

図面変更履歴

電気設備リスト

分電盤	住宅用分電盤(12回路程度)初期契約40A		
コンセント	LDK	2口コンセント	4
		アース付2口コンセント	2
	各居室	2口コンセント	2
	廊下	2口コンセント	1
	洗面室	洗面化粧台用コンセント	1
エアコンコンセント	各居室	専用回路	1
	テレビアンテナ端子	アンテナブースター別途	1
照明器具	16φCD管	配管工事のみ	5
	各居室	照明器具リストによる	
24H換気	各居室	給気	
	トイレ・洗面	排気	VF-H08E1

1 引違い窓 1640 × 1830 網入り 透明	4 引違い窓 640 × 970 網入り 型	7 引違い窓 640 × 570 網入り 型
現場調整	2000	i400現場調整
2 引違い窓 1640 × 970 網入り 型	5 引違い窓 640 × 970 網入り 型	8 FIX 730 × 1570 網入り 透明
2000	2000	天井付け
3 引違い窓 640 × 970 網入り 型	6 引違い窓 640 × 570 網入り 型	
2000	1800	

仕上・器具リスト

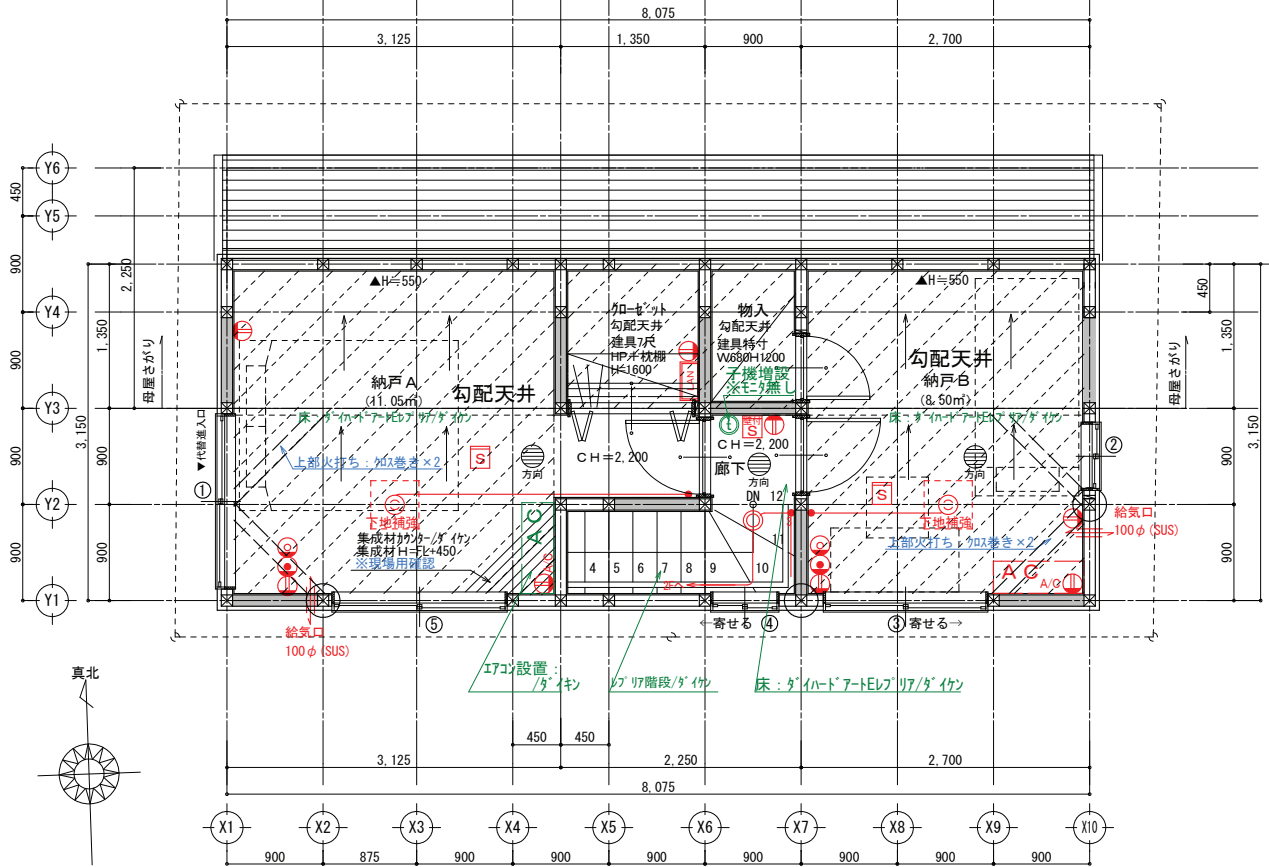
床仕上	1F廊下：グラファイトスパーファイン/ダイン 居室・納戸・3F廊下：ダハートアートエレブリア/ダイン 1.2Fトイレ・洗面脱衣室・洗濯機置場：アラベスコート
階段	レブリア階段/ダイン
室内建具	デザイナーズセレクション/ダイン
シューズボックス	シンプルフェイス/ダイン
衛生	トイレ 1.2F便器：ペーシア 手洗い・ウォシュレット付/INAX 1.2Fトイレ紙巻：SC453-XC/カワジュン
	洗面室 洗面化粧台：WF015-750/WAILEA タオル掛け：S1-9C-0C-5C/カワジュン ガラス棚：S1-9C-19-18/カワジュン
キッチン	マネー/TJMデザイン

※境界線・境界ブロック・境界フェンスの配置・高さ・形状は、現場状況により変更となる場合がございます。
 ※表記した敷地面積は、机上計算のため、誤差が生じる場合がございます。
 ※敷地高低差は計画のため、変更が生じる場合がございます。
 ※行政指導により、建物面積及び間取りに変更が生じる場合がございます。
 ※構造計算により、壁・窓の位置及び天井高さに変更が生じる場合がございます。
 ※ニッチ・折上げなどの内部造作形状寸法、アクセントクロス位置に変更が生じる場合がございます。
 ※室外機の設置位置は想定位置となっております。現場状況により、設置位置が異なる場合がございます。
 ※ガスメーター・電気メーター・水道メーター・給湯器の設置位置は、当社指定の位置となります。
 ※ガラス種類（透明・くもりなど）は、当社指定のものとなります。
 ※外構（植栽、ポーチ・階段の段数など全般）は、当社指定のものとなります。
 ※図面と現況が異なる場合、現況が優先となります。

【特記】
 ・LDKエアコンのみ、200Vになります。
 ・スイッチ・コンセント類は柱・間柱取付となっているため、図面の位置とは若干異なる場合があります。
 ・勾配天井・母屋下がり部のエアコンコンセント取付位置は、現場において適宜調整を行います。
 凡例（特記なき限り下記による）
 ・線り線なし
 ・床見切り内部建具下で入れる
 ・内部建具アンダーカット10mm
 ・クローゼット棚FL+1,700で設置
 【電気関連】
 ・コンセント/TV/LAN : FL+200(志まで)
 ・スイッチ/洗濯機 : FL+1,200(志まで)
 ・エアコンコンセント : 天井+400程度(上端まで)
 ・冷蔵庫コンセント : FL+1,900(志まで)
 ・インターホン(室内)/床暖房用コンセント : FL+1,400
 ・24H換気給気口 : FL+2,000
 ・スイッチ・コンセント類は、柱・間柱取付となっているため、図面の位置とは若干異なる場合があります。
 ・勾配天井・母屋下がり部のエアコンコンセント取付位置は、現場において適宜調整を行います。

設計	営業	工事
日付	平成	年月日
お客様ご承認		

工事名 (仮称)世田谷区代沢4丁目45 C号棟 新築工事		都知事登録第43518号 東京都杉並区南荻窪4-30-6 TEL 03-5336-8491 FAX 03-5336-8493 二級建築士登録 第79976号 荒明 慎吾	株式会社 三栄建築設計	担当	管理者	作成日 2013/03/05	図面名 2階 平面詳細図	図面NO
工事場所		縮尺 1/50						



2口壁付コンセント	インターホン機
アース付コンセント	200V A/C用コンセント
A/C用コンセント	給湯器/リモコン
防雨型コンセント	床暖房/リモコン
テレビ用アウトレット	分電盤
16φCD管	給気口
ダウンライト	壁付換気扇
引掛シーリング	天井付換気扇
ベースライト(天井付)	煙感知器
ベースライト(壁付)	定温式ホチキス感知器
ブラケットライト	引込口
スイッチ	電柱
三路スイッチ	支線
四路スイッチ	ジャンクションBOX
位置表示スイッチ	ガスメーター
確認表示スイッチ	電気メーター
防雨形スイッチ	水道メーター
調光スイッチ	散水栓(ボックス付)
LAN集中ハネル	給湯器
インターホン親機	エアコンスリーブ
水栓(蛇口のみ)	

確定図面

確定日 2012/ /

準耐火建築物
非トップランナー基準

図面変更履歴		

電気設備リスト			
分電盤	住宅用分電盤(2回路程変) 初期契約40A		
コンセント	L D K	2口コンセント	4
		アース付2口コンセント	2
	各居室	2口コンセント	2
	廊下	2口コンセント	1
	洗面室	洗面化粧台用コンセント	1
		アース付2口コンセント	1
トイレ	アース付2口コンセント	1	
屋外	防水コンセント	2	
エアコンコンセント	各居室	専用回路	1
テレビアンテナ端子	各居室	アンテナブースター別添	1
16φCD管	屋内	配管工事のみ	5
照明器具	各居室	引掛シーリング	
居室以外	照明器具リストによる		
24H換気	各居室	給気	
	トイレ 洗面	排気	VF-H08E1

1	引違い窓
	1640×1370
	納入り 透明
	※代替進入口
	2200

2	引違い窓
	640×970
	納入り 型
	2000

3	引違い窓
	1540×970
	納入り 透明
	2000

4	引違い窓
	640×570
	納入り 型
	1400(現場調整)

5	引違い窓
	1640×970
	納入り 透明
	2000

仕上・器具リスト		
床仕上	1F廊下: グラフィアトップ-ファイン/ダ イケ 居室・納戸・3F廊下: ダ イハードアートエレブ リア/ダ イケ 1.2Fトイレ・洗面脱衣室・洗濯機置場: アラベ スカート	
階段	レブ リア階段/ダ イケ	
室内建具	デザ イナーズ セレクション/ダ イケ	
シューズボックス	シンプルフェイス/ダ イケ	
衛生	トイレ	1.2F便器: ペー シア 手洗い・ウォシュレット付/INAX 1.2Fトイレ紙巻: SC453-XC/カワジュン
	洗面室	洗面化粧台: WF015-750/WAILEA タオル掛け: S1-9C-0C-5C/カワジュン ガラス棚: S1-9C-19-18/カワジュン
キッチン	マネー/TJMデザイン	

※境界線・境界ブロック・境界フェンスの配置・高さ・形状は、現場状況により変更となる場合がございます。
 ※表記した敷地面積は、机上計算のため、誤差が生じる場合がございます。
 ※敷地高低差は計画のため、変更が生じる場合がございます。
 ※行政指導により、建物面積及び間取りに変更が生じる場合がございます。
 ※構造計算により、壁・窓の位置及び天井高さに変更が生じる場合がございます。
 ※ニッチ・折上げなどの内部造作形状寸法、アクセントクロス位置に変更が生じる場合がございます。
 ※室外機の設置位置は想定位置となっております。現場状況により、設置位置が異なる場合がございます。
 ※ガスメーター・電気メーター・水道メーター・給湯器の設置位置は、当社指定の位置となります。
 ※ガラス種類(透明・くもりなど)は、当社指定のものとなります。
 ※外構(植栽、ポーチ・階段の段数など全般)は、当社指定のものとなります。
 ※図面と現況が異なる場合、現況が優先となります。

【特記】
 ・L D Kエアコンのみ、200Vになります。
 ・スイッチ・コンセント類は柱・間柱取付となっているため、図面の位置とは若干異なる場合があります。
 ・勾配天井・母屋下がり部のエアコンコンセント取付位置は、現場において適宜調整を行います。

凡例 (特記なき限り下記による)
 ・通り縁なし
 ・床見切り内部建具下で入れる
 ・内部建具アダプタ幅10mm
 ・クローゼット枕棚FL+1,700で設置

【電気関連】
 ・コンセント/TV/LAN : FL+200(芯まで)
 ・スイッチ/洗濯機 : FL+1,200(芯まで)
 ・エアコンコンセント : 天井+400程度(上端まで)
 ・冷蔵庫コンセント : FL+1,900(芯まで)
 ・インターホン室内/床暖房リモコン : FL+1,400
 ・24H換気給気口 : FL+2,000

・スイッチ・コンセント類は、柱・間柱取付となっているため、図面の位置とは若干異なる場合があります。
 ・勾配天井・母屋下がり部のエアコンコンセント取付位置は、現場において適宜調整を行います。

工事名 (仮称)世田谷区代沢4丁目45 C号棟 新築工事	工事場所	SANEI	都知事登録第43518号 東京都杉並区南荻窪4-30-6 TEL 03-5336-8491 FAX 03-5336-8493 二級建築士登録 第79976号 荒明 慎吾	株式会社 三栄建築設計	担当	管理者	作成日 2013/03/05	図面名 3階 平面詳細図	図面NO
					縮尺 1/50				